



Alzheimercentrum Erasmus MC

Erasmus MC





‘Wat is Lewy body dementie’
door Dr. F.J. de Jong

Erasmus MC



Inhoud presentatie

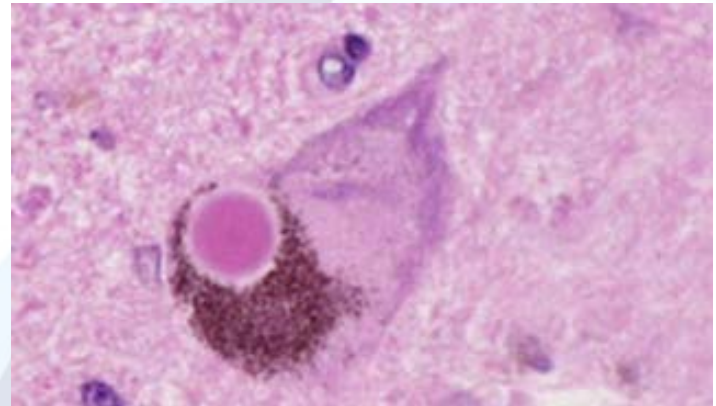
Wat is Lewy body dementie?

Welke klachten komen voor?

Hoe wordt de ziekte vastgesteld?

Wat is het ziektebeloop?

Is er een behandeling?



Wat is Lewy body dementie?

Dementie met Lewy bodies (DLB)

DLB na Alzheimer meest voorkomende dementie

Klinische kenmerken:

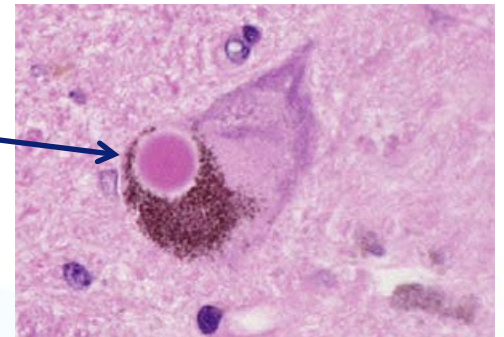
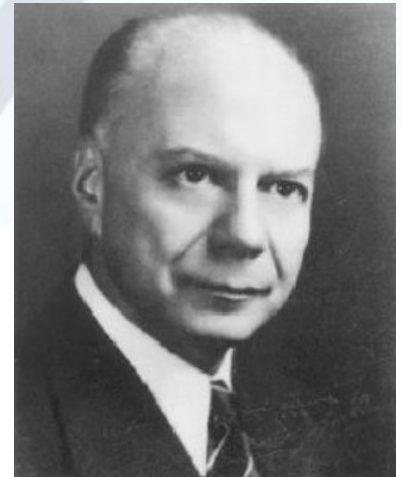
Fluctuerende cognitieve stoornissen

Hallucinaties, parkinsonisme, slaapstoornissen

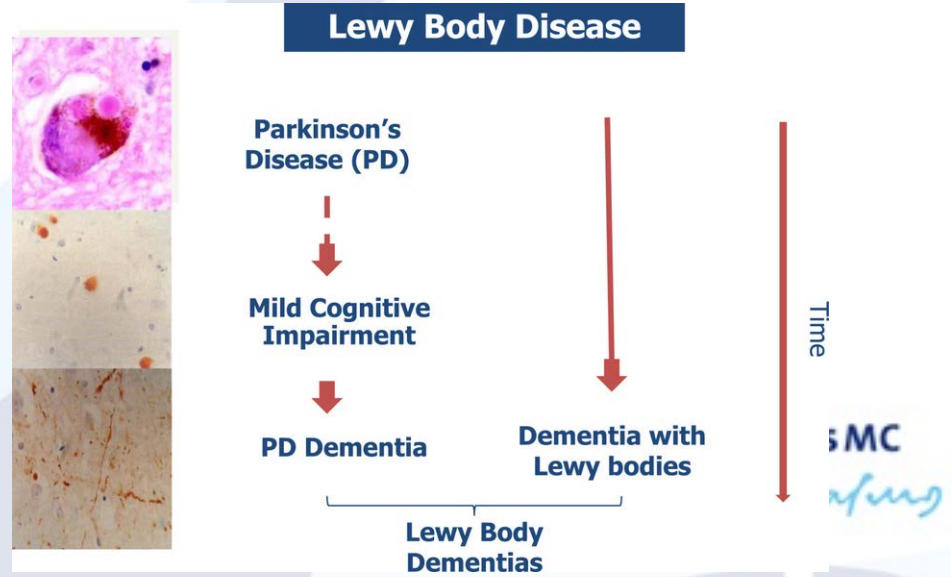
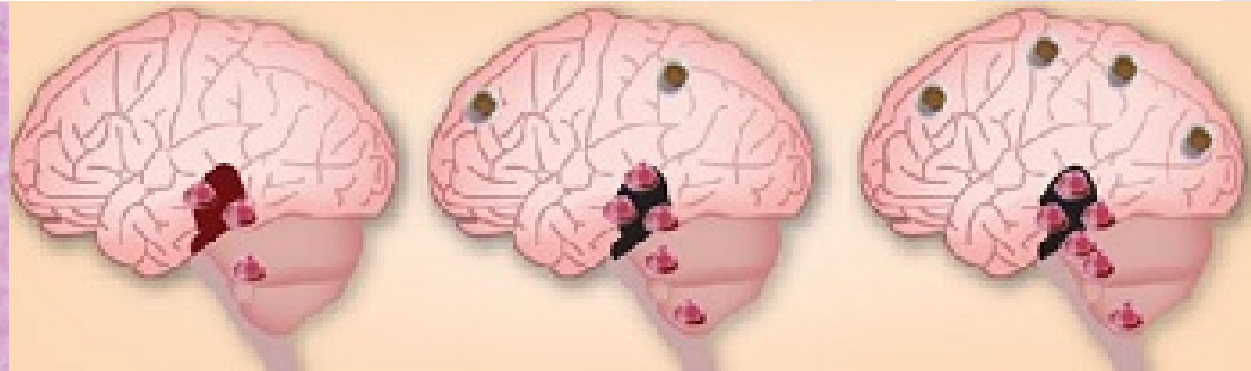
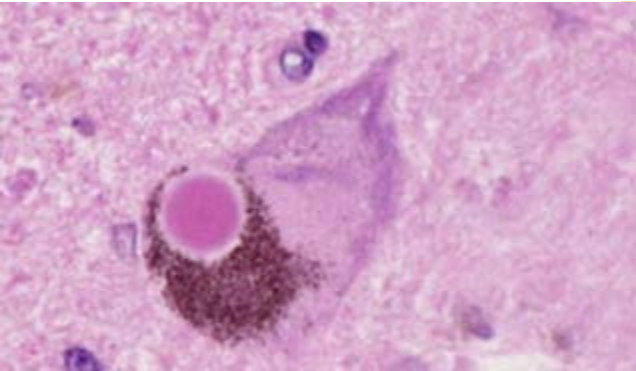
Pathologie:

1920: ontdekking Lewy bodies

Eiwit neerslagen: pathofysiologie onbekend



het Lewy body spectrum: Parkinson en DLB



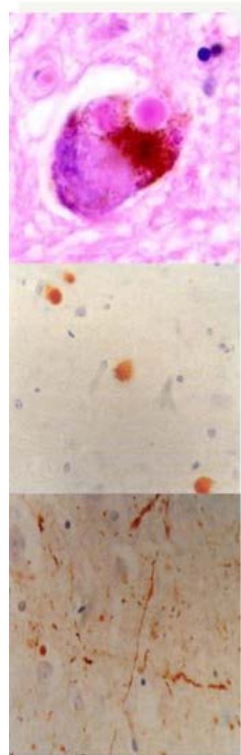
Cognitieve klachten en dementie bij PD/DLB

De novo PD:

15-20% MCI

6-10% PDD < 3 jaar

80 % PDD



Lewy Body Disease

Parkinson's
Disease (PD)

Mild Cognitive
Impairment

PD Dementia

Dementia with
Lewy bodies

Lewy Body
Dementias

Time

2019

Onvoldoende herkenning en behandeling

De diagnose DLB wordt vaak gemist

Oorzaken:

Overlap met Alzheimer en Parkinson

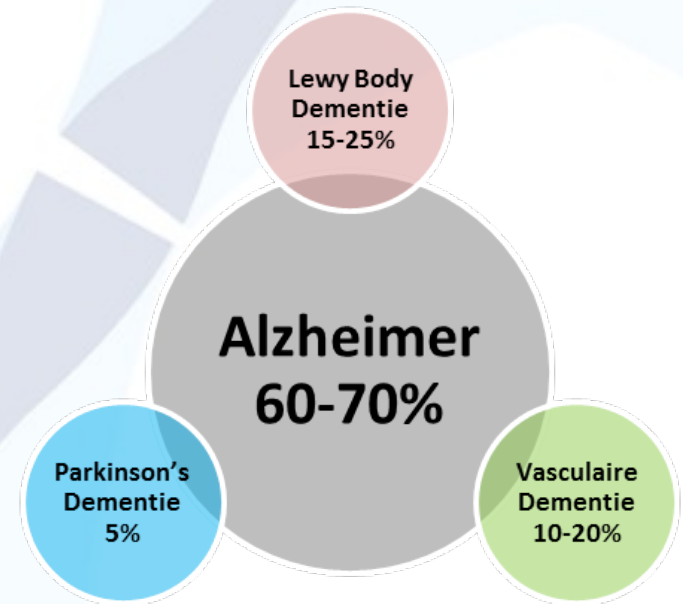
Ontbreken biomarkers

Gevolgen:

Langdurige onzekerheid

Inadequate begeleiding

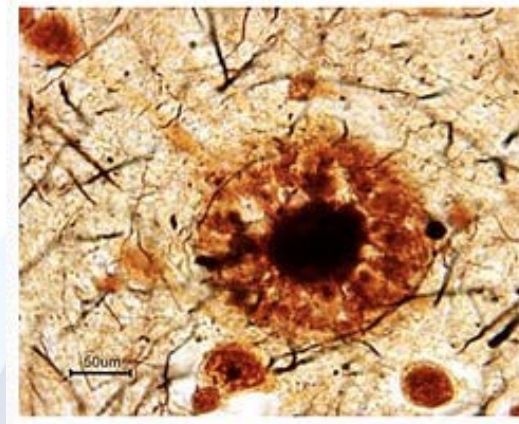
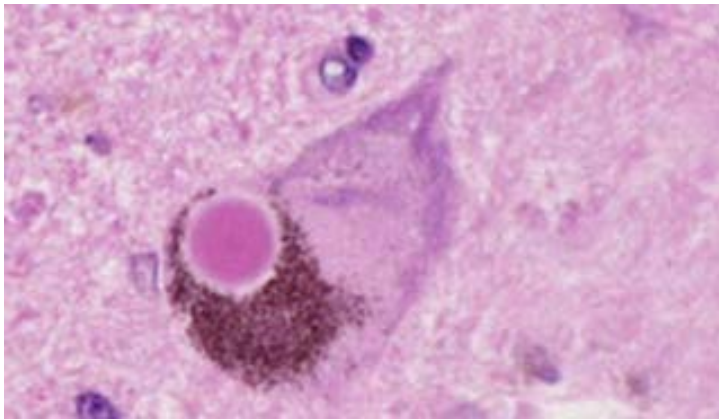
Ernstige complicaties



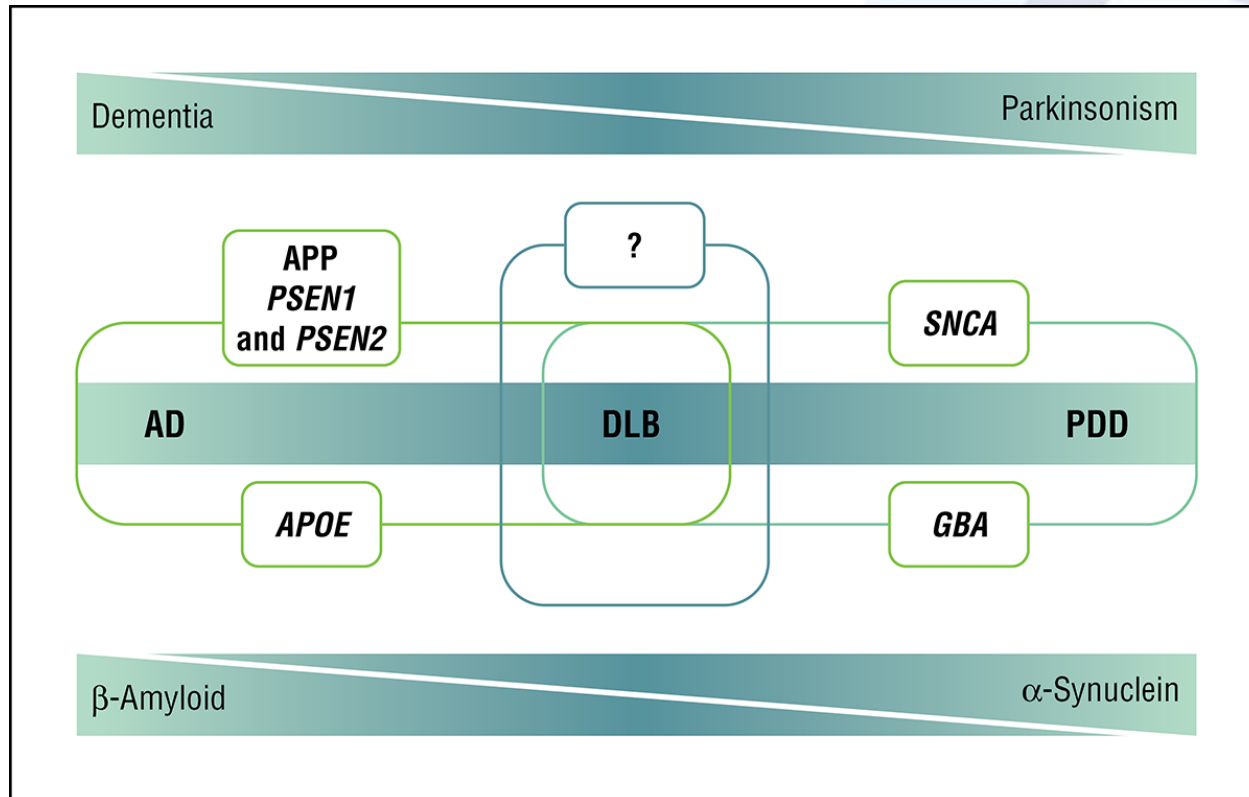
Erasmus MC



Pathofysiologie



DLB: overlap met PD en AD



Welke klachten komen voor



Fluctuerend bewustzijn

Frequentie: ~ 60%

Symptomen: staren, verwardheid, slaperigheid

Duur: sterk variabel (minuten - dagen)

In de praktijk slecht herkend



Hallucinaties

Visuele hallucinaties: ~ 60-70%

Frequent multimodaal:

Auditief

Gustatoir

Weinig spontaan genoemd:

U moet dus doorvragen!



Erasmus MC

Erasmus

Parkinsonisme

Stijfheid en traagheid in bewegen

- Spraak
- Fijne motoriek
- Lopen / fietsen

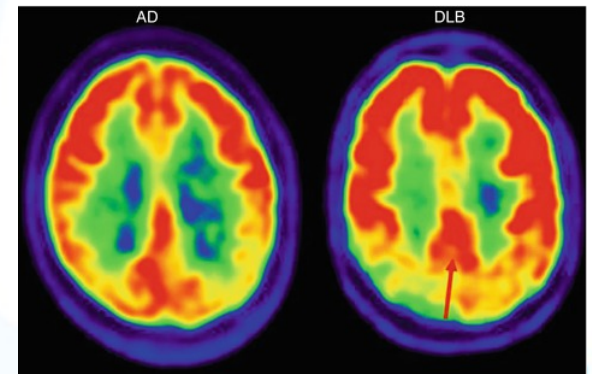
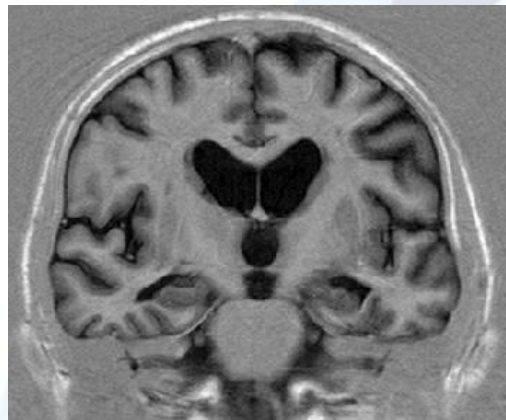
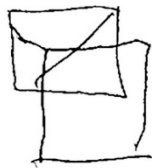
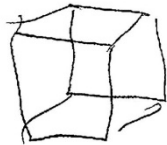
Bij 70%, in het begin vaak afwezig



Erasmus MC

The logo for Erasmus MC, featuring the name 'Erasmus' in a stylized, cursive blue font.

Hoe wordt de ziekte vastgesteld?



Diagnostische criteria (2017)

McKeith criteria voor waarschijnlijke en mogelijke DLB

Kerncriteria	Fluctuerend bewustzijn Visuele hallucinaties REM-slaap gedragsstoornis (RBD) Parkinsonisme
Indicatieve biomarkers	Afwijkende 123I-FP-CIT SPECT (DaT) scan Afwijkende MIBG 123I-myocard scintigrafie Middels polysomnografie bevestigde RBD
Waarschijnlijke DLB	Dementie + ≥ 2 kerncriteria Dementie + 1 kerncriterium + ≥ 1 biomarker
Mogelijke DLB	Dementie + 1 kerncriterium, zonder biomarker Dementie + ≥ 1 biomarker, zonder kerncriterium

Aanvullend onderzoek

NPO toont stoornissen in:

Aandacht/concentratie

Executieve functies

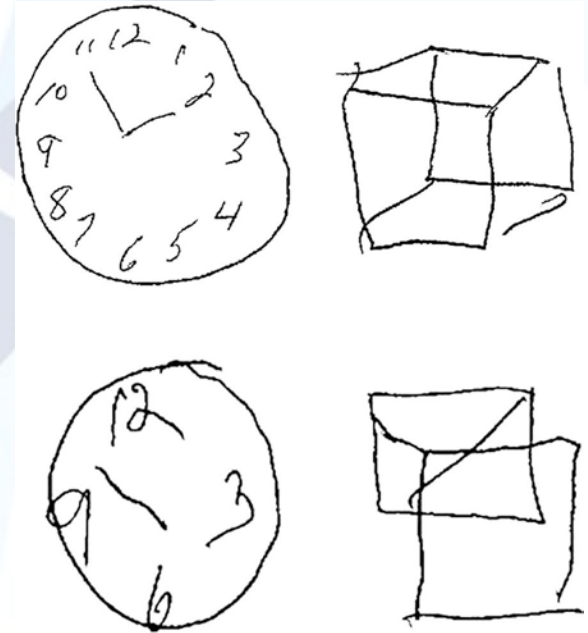
Visuospatiële functies

MRI:

Geringe globale of hippocampale atrofie

Liquor:

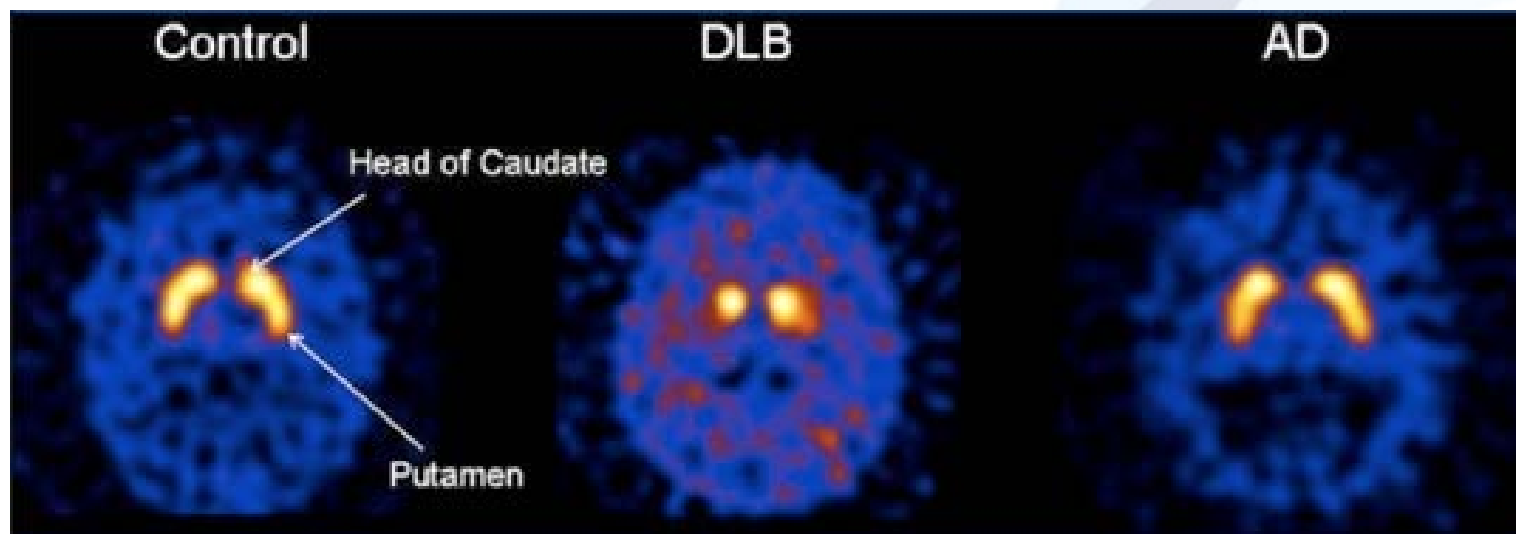
Normaal of verlaagd amyloid- β 1-42



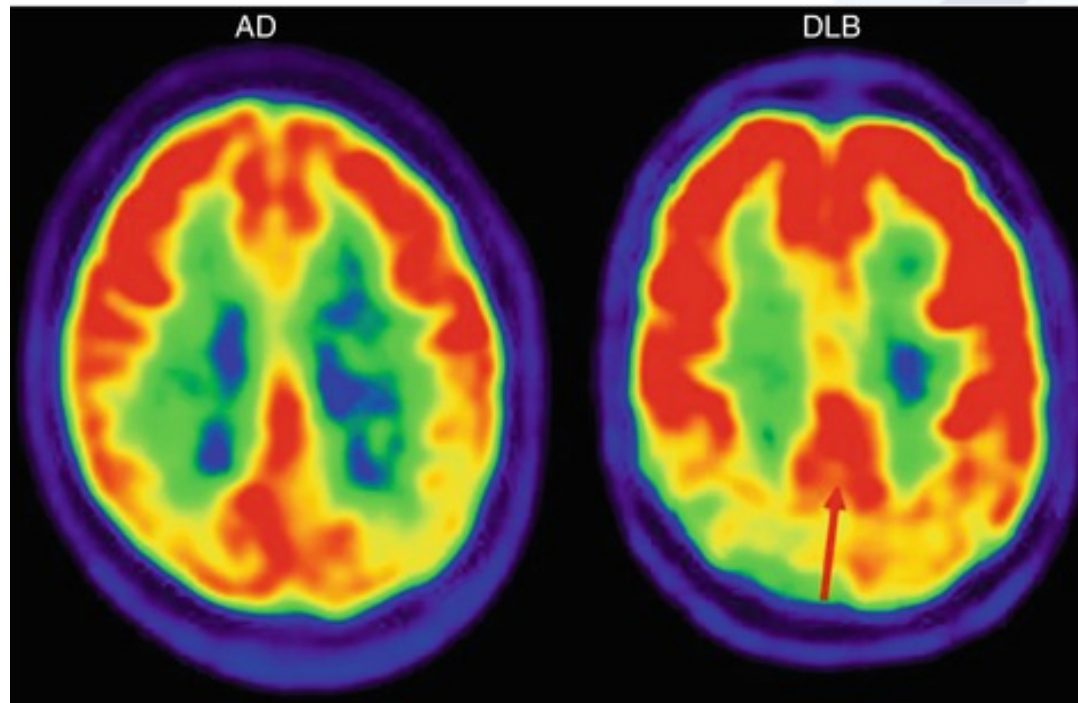
Erasmus MC

The logo for Erasmus MC, featuring the name 'Erasmus' in a stylized, cursive blue font.

123I-FP CIT SPECT (DaT) scan



18FDG PET



Erasmus MC

Erasmus

Wat is het ziektebeloop

Erasmus MC

Erasmus

Onvoldoende kennis ziektebeloop

Ziektebeloop:

Bij Alzheimer bekend

Bij DLB nog onduidelijk

Biomarkers DLB:

Klinisch

Neuroimaging

Eiwitten: bloed, hersenvocht

